

DREVO

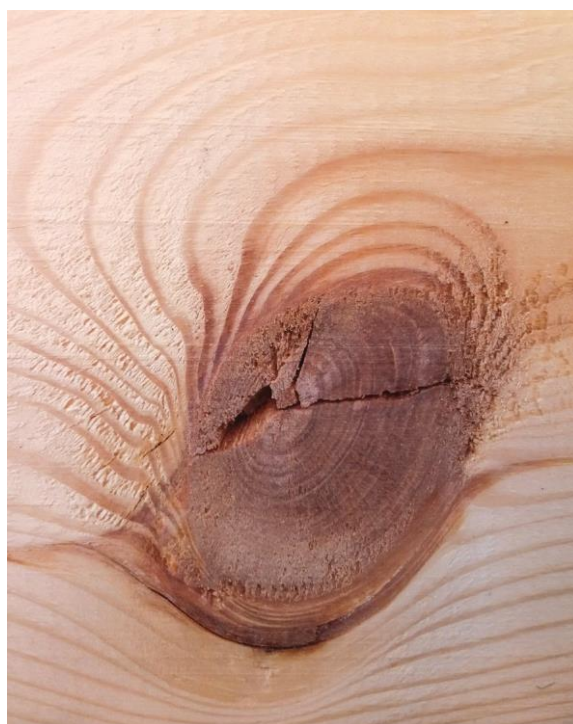
Drevo je jedným z najstarších materiálov, s ktorými sa človek naučil pracovať. Ako je jedinečný človek je unikátny aj každý strom, ktorý je formovaný po celú dobu svojho rastu okolitými vplyvmi. Typické žilkovanie, suky a rozstupy letokruhov, ktoré za dobu svojho rastu získa, robí z každého kusu finálne opracovaného dreva jedinečný unikát.

Drevo na výrobok, ktorý sa vám dostal do rúk, bolo starostlivo vybrané, počas výrobného procesu niekoľkokrát skontrolované, a jeho prirodzené vlastnosti a spracovanie zodpovedajú optimálnej úrovni pre požadované použitie.

Charakteristické črty dreva

Drevo je živý materiál, ktorý reaguje na vlhkosť a zmeny teploty, ktoré spôsobujú praskliny po dĺžke profilu. Praskliny neznižujú prirodzenú odolnosť, ak sa nachádzajú v smere vlákien. Výskyt trhlín nesúvisí so žiadosťou o záručný servis. Je bežné nájsť suk, prasklinu v suku, živicu a pokruteniny. Niektoré suky môžu mať praskliny, alebo prepúšťať niekoľko kvapiek živice. Časti môžu byť mierne ohnuté, ale sú stále plne použiteľné.

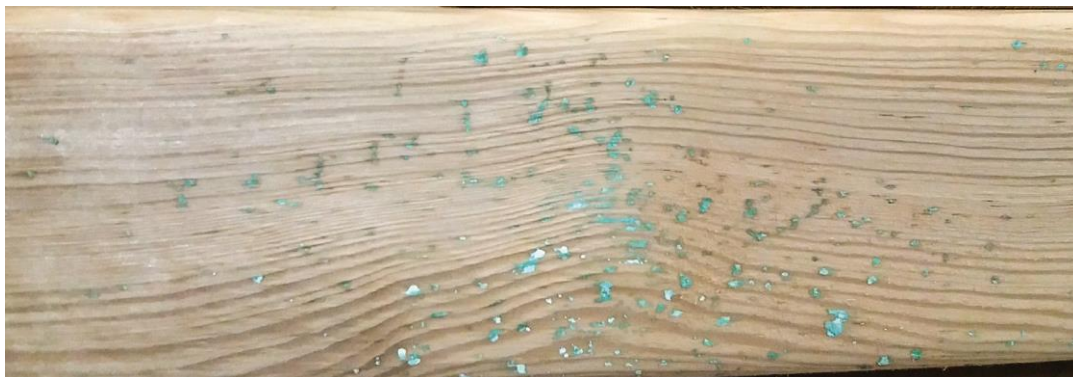
Praskliny a suky



- Suky, žilkovanie a dreň patria medzi charakteristické znaky dreva
- Trhliny ako následok vysychania sú prípustné podľa normy DIN 4074

Poznámka: Trhliny dlhé až do štvrtiny dĺžky reziva a do hĺbky štvrtiny prierezu sú z hľadiska statiky bezpečné.

Výkvety



- Povrchové zelenkavé až biele škvrny
- Nejedná sa o pleseň, ale o reakciu hĺbkovej impregnácia s živicom obsiahnutou v dreve
- Vzhľad sa postupom času v dôsledku poveternostných vplyvov zjednotí

Náš Tip: Postihnuté miesta stačí ľahko prebrúsiť brúsnyim papierom.

Biele škvrny



- V priebehu dlhšieho skladovania môžu vzniknúť povrchové škvrny či povrchová pleseň
- Vzhľad sa postupom času v dôsledku poveternostných vplyvov zjednotí

Náš Tip: Lahko sa odstráni ľahkým otrením suchou handričkou.